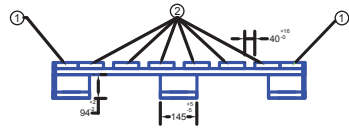
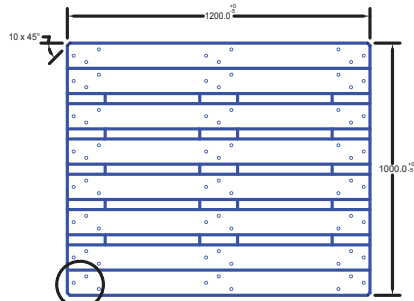


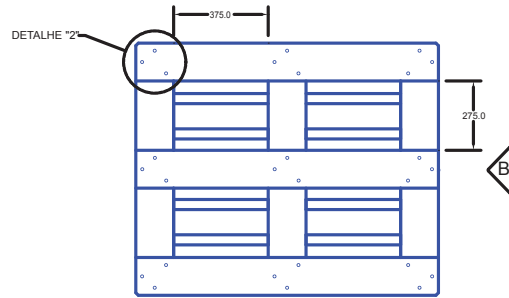
VISTA "A"



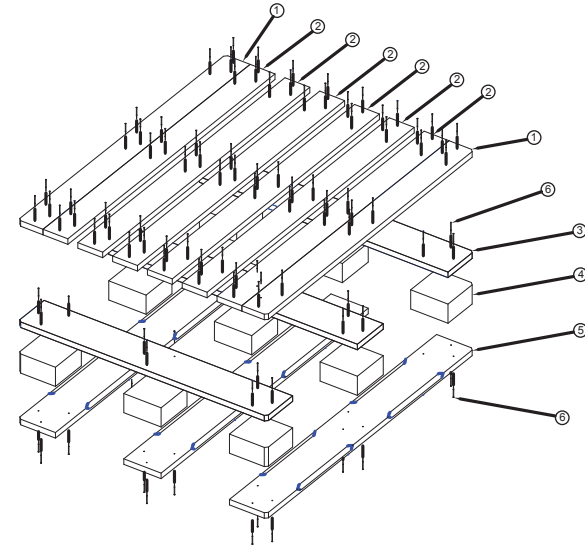
VISTA "B"



VISTA SUPERIOR

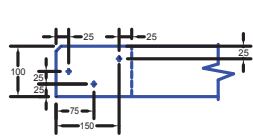


VISTA INFERIOR

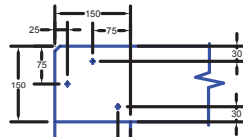


ISOMÉTRICO (esquema de pregação - Opção 1)

DETALHES

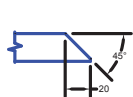


DETALHE "1"



DETALHE "2"

DETALHES DE PREGAÇÃO
ESC. 1:5

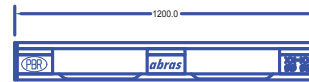


DETALHE "3"
ESC. 1:2

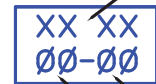


DETALHE "4"
(TÁBUAS FACE SUPERIOR)
ESC. 1:2

MARCAÇÃO



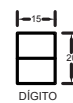
MARCAÇÃO A FOGO
MARCAÇÃO DEVERÁ SER FEITA
NOS DOIS LADOS DE 1200.



SIGLA DO FABRICANTE

ANO DE FABRICAÇÃO (2 DÍGITOS)

MÊS DE FABRICAÇÃO



MEDIDAS EM MILÍMETROS

DEFINIÇÃO DE MATERIAIS (MADEIRAS GRUPO I E GRUPO II) E
DEMAIS INFORMAÇÕES CONSTAM NA FORMA DE
ESPECIFICAÇÃO DO PALETE DE DISTRIBUIÇÃO.

OBS.: Desenhos em cópias originais assinadas pelos responsáveis -
Arquivo CPP/ABRAS

ITEM	QT.	DESIGNAÇÃO	MATÉRIA-PRIMA	DIMENSÕES (mm)
06	126	PREGO C/ ESTRIAS HELICOIDAIS	AÇO COMUM	2,8 x 55 (Cabeça inteira)
05	3	TÁBUA FACE INFERIOR	GRUPO I ou GRUPO II	20 $\frac{1}{2}$ x 145 $\frac{1}{2}$ x 1200 $\frac{0}{2}$
04	9	BLOCO APOIO LONGARINA (TOCO)	GRUPO II	75 $\frac{1}{2}$ x 145 $\frac{1}{2}$ x 145 $\frac{1}{2}$
03	3	TÁBUA TRANSVERSAL (DE LIGAÇÃO)	GRUPO II	20 $\frac{1}{2}$ x 145 $\frac{1}{2}$ x 1000 $\frac{0}{2}$
02	6	TÁBUA SUPERIOR INTERNA	GRUPO I ou GRUPO II	20 $\frac{1}{2}$ x 95 $\frac{1}{2}$ x 1200 $\frac{0}{2}$
01	2	TÁBUA SUPERIOR EXTERNA	GRUPO II	20 $\frac{1}{2}$ x 95 $\frac{1}{2}$ x 1200 $\frac{0}{2}$

Associação Brasileira de Supermercados		COMITÊ PERMANENTE DE PALETIZAÇÃO	
TÍTULO:			
PALETE PADRÃO ABRAS-PBR-019			
PROJETO	NOME	DATA	DESENHO Nº
DESENHO			1:10 ABRAS-PBRI-019
VISTO - CPP		ARQUIVO	FOLHA OBS.
APROVADO - CPP		PBR-019.DWG	01/01 REV.03/2012